

**RTM** *EQUIPMENT*



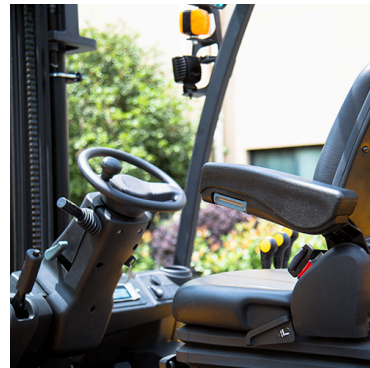
# Carretilla

**Todoterreno  
Eléctrica 1.8T- 2.5T**

**Potente | Sostenible | Duradero**

## Potente motor de tracción dual AC

El montacargas está equipado con un sistema de doble motor de tracción AC (corriente alterna), lo que proporciona una fuerza de tracción robusta y estable incluso en terrenos irregulares. Esta configuración mejora el rendimiento en condiciones difíciles y ofrece mayor eficiencia energética frente a motores tradicionales.



## Diseño Exterior Premium



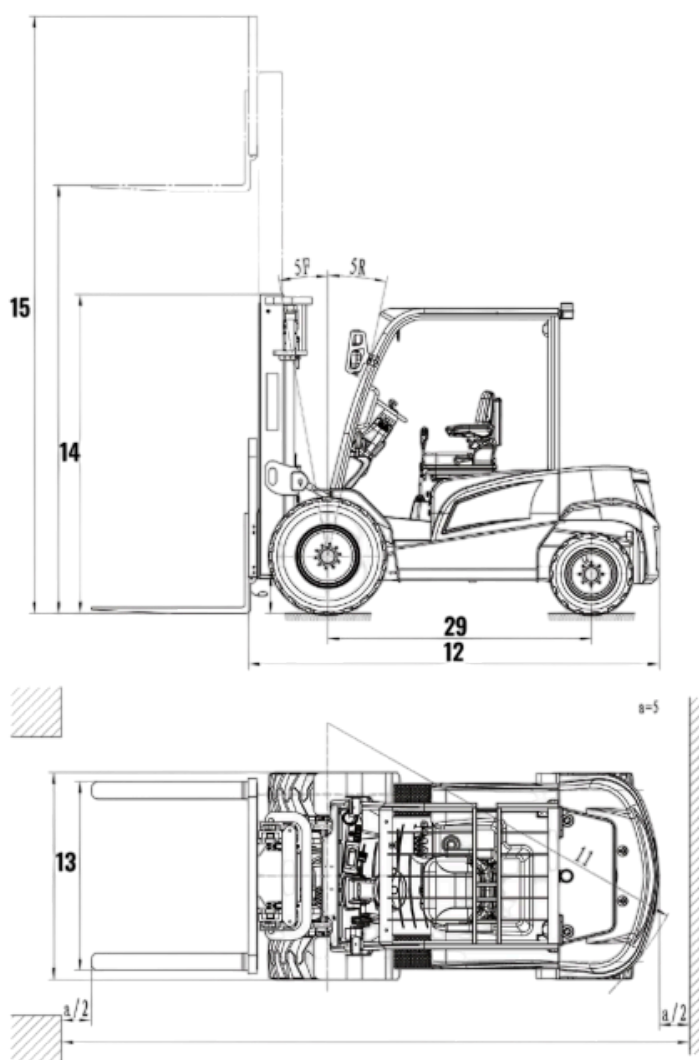
## Eje motriz reforzado de tipo diferencial

Descripción detallada: El diseño incorpora un eje motriz de alta resistencia con diferencial, lo que permite una distribución de potencia más eficiente a las ruedas y mejora la maniobrabilidad en terrenos complicados. Está diseñado para resistir cargas pesadas y uso intensivo. Ofrece una conducción más suave, menor desgaste y mejor desempeño en superficies accidentadas.

## Sistema de Frenos Seguro y Confiable

Equipado con frenos hidráulicos y electromagnéticos, lo que garantiza un frenado efectivo bajo cualquier condición de carga o terreno. Ofrecen respuesta inmediata que hace que funcione como un sistema de freno de estacionamiento o de emergencia.

Al cortar la energía eléctrica, el freno se activa automáticamente, lo que evita desplazamientos accidentales. La combinación de freno hidráulico y electromagnético garantiza que si uno falla, el otro puede actuar como respaldo. Esto incrementa la fiabilidad del sistema de frenado



## Capacidad de giro en espacios reducidos

Gracias al diseño de tracción dual y dirección asistida, el radio de giro es pequeño, lo que permite maniobrar en espacios estrechos o entre obstáculos sin comprometer la estabilidad.

## Sistema de control inteligente

El montacargas incluye un controlador electrónico avanzado que gestiona la entrega de potencia a los motores de forma eficiente, lo que supone una mejora en la respuesta del vehículo y conserva los componentes.



Modelo	R2B18-Li	R2B25-Li
Tipo de energía	Batería de litio	Batería de litio
Capacidad nominal (kg)	1800	2500
Centro de carga (mm)	500	500
Altura libre (mm)	105	105
Tamaño de horquillas (L×W×T) (mm)	1070*100*35	1070*122*35
Rango de regulación de horquilla (mm)	200-1000	250-1160
Ángulo de inclinación del mástil (frontal/trasero)	10/12	10/12
Saliente delantero (mm)	580	580
Saliente trasero (mm)	475	475
Altura mínima al suelo (mm)	270	270
Longitud hasta la cara del la horquilla (sin horquilla) (mm)	2871	2871
Ancho total (mm)	1450	1450
Altura del mástil bajado (mm)	2230	2230
Altura extendida (con respaldo) (mm)	4170	4170
Altura del protector superior (mm)	2135	2135

Modelo	R2B18-Li	R2B25-Li
Radio de giro (mm)	2870	2870
Ancho del pasillo para apilado a 90° (a=1000, b=1200) (mm)	4860	4860
Ancho del pasillo para apilado a 90° (a=1200, b=800) (mm)	4460	4460
Velocidad de desplazamiento (cargado/descargado) (km/h)	18/20	18/20
Velocidad de elevación (cargado) (mm/s)	380	350
Velocidad de descenso (cargado) (mm/s)	400	410
Fuerza de tracción máx. (cargado) (kN)	30	30
Pendiente máx. superable (cargado) (%)	30	25
Neumáticos - Delanteros (PR)	12-16.5-12	12-16.5-12
Neumáticos - Traseros (PR)	27×10-12-12	27×10-12-12
Banda de rodadura - Delantera (mm)	1143	1143
Banda de rodadura - Trasera (mm)	1205	1205
Distancia entre ejes (mm)	1840	1840
Peso neto (kg)	3490	4080

Modelo	R2B18-Li	R2B25-Li
Distribución del peso (cargado) Eje delantero (Kg)	4620	5800
Distribución del peso (cargado) Eje trasero (Kg)	770	780
Distribución del peso (sin carga) Eje delantero (Kg)	1390	1700
Distribución del peso (sin carga) Eje trasero (Kg)	2100	2380
Voltaje/Capacidad Batería (V/Ah)	80/230	76.8/350
Fabricante	Superec	Superec
Potencia nominal motor (kW)	10	10
Voltaje nominal motor (V)	50	50
Velocidad nominal motor (rpm)	2050	2050
Par máximo (Nm)	170	170
Fabricante	PMP	PMP
Potencia de entrada (kW)	7-8	7-8
Velocidad de entrada máx (rpm)	4400	4400
Par máx de salida continua (Nm)	3000	3000
Presión de operación (MPa)	14.5	17.5

Mástil		Tipo	Altura elevación de la horquilla (mm)	Altura total mástil bajado (mm)	Elevación libre en la horquilla con soporte (mm)	Elevación libre en la horquilla sin soporte (mm)	Ángulo inclinación mástil delantero/trasero	Capacidad máxima altura sin carro de desplazamiento lateral (kg)	Capacidad máxima altura con carro de desplazamiento lateral (kg)
Mástil de 2 etapas con vista amplia	M330	2.5T	3300	2380	165	165	10/12°	2500	2500
Mástil de 2 etapas con vista amplia	M330	1.8T	3300	2300	105	105	10/12°	1800	1800
Mástil de 2 etapas con vista amplia	M350	2.5T	3500	2485	165	165	10/12°	2500	2500
Mástil de 2 etapas con vista amplia	M350	1.8T	3500	2400	105	105	10/12°	1800	1800
Mástil de 2 etapas con vista amplia	M370	2.5T	3700	2580	165	165	10/12°	2500	2500
Mástil de 2 etapas con vista amplia	M370	1.8T	3700	2500	105	105	10/12°	1800	1800
Mástil de 2 etapas con vista amplia	M400	2.5T	4000	2780	165	165	10/12°	2500	2500
Mástil de 2 etapas con vista amplia	M400	1.8T	4000	2700	105	105	10/12°	1800	1800
Mástil de 2 etapas con vista amplia	M450	2.5T	4500	3030	165	165	10/12°	2200	2200
Mástil de 2 etapas con vista amplia	M450	1.8T	4500	2950	105	105	10/12°	1500	1400

Mástil		Tipo	Altura elevación de la horquilla (mm)	Altura total mástil bajado (mm)	Elevación libre en la horquilla con soporte (mm)	Elevación libre en la horquilla sin soporte (mm)	Ángulo inclinación mástil delantero/trasero	Capacidad máxima altura sin carro de desplazamiento lateral (kg)	Capacidad máxima altura con carro de desplazamiento lateral (kg)
Mástil de 3 etapas completamente libre	TFM370	2.5T	3700	1985	783	1245	10/12°	2500	2400
Mástil de 3 etapas completamente libre	TFM400	2.5T	4000	2075	893	1338	10/12°	2500	2400
Mástil de 3 etapas completamente libre	TFM400	1.8T	4000	2035	865	1335	10/12°	1800	1800
Mástil de 3 etapas completamente libre	TFM435	2.5T	4350	2200	1018	1463	10/12°	2400	2200
Mástil de 3 etapas completamente libre	TFM435	1.8T	4350	2160	990	1460	10/12°	1800	1600
Mástil de 3 etapas completamente libre	TFM470	2.5T	4700	2315	1133	1578	10/12°	2100	1900
Mástil de 3 etapas completamente libre	TFM470	1.8T	4700	2275	1110	1610	10/12°	1450	1350

Mástil		Tipo	Altura elevación de la horquilla (mm)	Altura total mástil bajado (mm)	Elevación libre en la horquilla con soporte (mm)	Elevación libre en la horquilla sin soporte (mm)	Ángulo inclinación mástil delantero/trasero	Capacidad máxima altura sin carro de desplazamiento lateral (kg)	Capacidad máxima altura con carro de desplazamiento lateral (kg)
Mástil de 3 etapas completamente libre	TFM500	2.5T	5000	2450	1268	1716	6/6°	1900	1600
Mástil de 3 etapas completamente libre	TFM500	1.8T	5000	2410	1240	1710	6/6°	1300	1200
Mástil de 3 etapas completamente libre	TFM550	2.5T	5500	2615	1433	1878	6/6°	1500	1200
Mástil de 3 etapas completamente libre	TFM550	1.8T	5500	2575	1400	1870	6/6°	1000	900
Mástil de 3 etapas completamente libre	TFM600	2.5T	6000	2800	1618	2063	6/6°	1200	800
Mástil de 3 etapas completamente libre	TFM600	1.8T	6000	2760	1590	2060	6/6°	800	600
Mástil de 3 etapas completamente libre	TFM650	2.5T	6500	3015	1833	2278	6/6°	700	400
Mástil de 3 etapas completamente libre	TFM650	1.8T	6500	2975	1805	2275	6/6°	450	300